

**PORTRAIT**

Mario Aroca publie ses dessins dans un nouveau livre

# Annemasse sous le trait observateur et détaillé du dessinateur témoin de son temps

**M**ario Aroca est un témoin. L'artiste dessine, depuis toujours, à l'encre de Chine, ce qu'il voit autour de lui au hasard de ses promenades dans les rues de sa ville, Annemasse et les communes environnantes. Ses traits sur papier dans sa jeunesse, se sont inspirés d'œuvres classiques reproduites avec un raffinement délicat. Son style est magique. Plus discrète, il y a aussi la peinture, éclatante des couleurs de ses origines. Mario habite Annemasse depuis 1958 où il observe le courant des jours, même ce qu'on ne voit pas toujours si on n'a pas cet œil à nul autre pareil qui « photographie » et fait reproduire par la main, sur

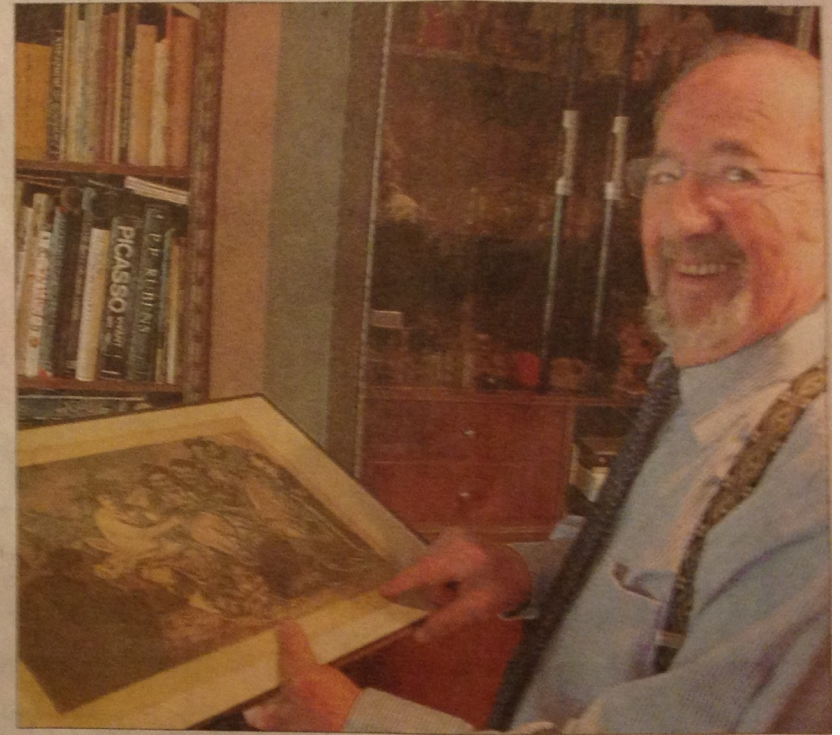
place ou de mémoire, des lieux et des bâtisses remarquables pour lui. Dépouillées de béton abondant, ces demeures, y gagnent un cachet, une patine moins anonyme, qu'elles ne se connaissent peut-être pas. Réveillant des souvenirs du temps où l'architecte leur a donné une âme. Le résultat en 156 dessins et 184 pages, fait revivre un passé simple mais riche, récent aussi, qui ne laisse pas indifférent. Combien existent encore ? Combien survivront ?

Dans un nouveau livre en souscription jusqu'au 15 décembre, Mario traduit la sensibilité qu'il a perçue de lieux urbains de vie, élargis-

sant avec une pointe de poésie, le regard du passant. Ses dessins racontent le temps qui passe en maisons d'époques diverses et édifices de styles différents soudain mis en valeur parce que détachés de leur environnement. Les commentaires de l'auteur se complètent de textes gracieusement offerts par Guy Gavard (Annemasse), Gilbert Taroni (Ambilly, Cranves-Sales, Étrembières, Juvigny, Gaillard, Ville-la-Grand) et Marcelle Tripard (Vétraz-Monthoux).

**Gilbert TARONI**

Renseignements tél. 09 53 76 00 70. Souscription Éditions Lolant à Amanacy. Parution 15 décembre.



Mario Aroca, un artiste qui dessine la ville qu'il rencontre